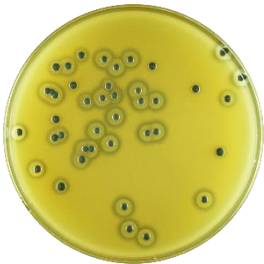


卵黄琼脂基础

Egg Yolk Agar Base

用于肉毒梭菌、产气荚膜梭菌的分离培养。

货号：K0410-250g



1、适用范围

应用	类别
选择性分离	梭菌
生化鉴定	蜡样芽孢杆菌

2、原理和用途

酵母浸粉、胰胨和胨胨是碳氮源，提供维生素、矿物质和氨基酸等生长必需的营养物质；氯化钠维持均衡的渗透压；琼脂是固化剂。

产气荚膜梭菌具有卵磷脂酶分解卵磷脂生成不溶性甘油酯形成乳白色的晕环。

3、配方（g/L）

酵母浸粉	5.0g
胰胨	5.0g
胨胨	20.0g
氯化钠	5.0g
琼脂	20.0g
最终 pH 值（25℃）	7.0±0.2

4、配制方法

称取本品 55.0g，置于 1L 纯化水中。加热煮沸至完全溶解，121℃ 高压灭菌 15min，冷却至 50℃ 左右时，每 100mL 培养基中加入 50%卵黄乳液 15mL，混匀，倾入无菌平皿，备用。

5、质量控制

测试项目	标准指标
外观	粉末状
干粉颜色	淡黄色
制备好培养基颜色	蛋黄色不透明固体
最终 pH 值（25℃）	7.0±0.2

6、微生物测试

根据 GB 标准检测：产气荚膜梭菌、蜡样芽孢杆菌和枯草芽孢杆菌。

质控菌株及编号	生长情况/菌落特征
产气荚膜梭菌 ATCC13124	PR≥0.7，乳白至淡黄色菌落，有较大的乳白色晕环
蜡样芽孢杆菌 CMCC(B)63303	阳性，菌落周围有晕环
枯草芽孢杆菌 ATCC6633	阴性，菌落周围无晕环

接种条件：产气荚膜梭菌接种 50-250 CFU，蜡样芽孢杆菌和枯草芽孢杆菌定性接种；

计算回收率，使用的参比培养基为 TSC；

培养条件：1.产气荚膜梭菌：35±1℃/48h，厌氧培养；

2.生化鉴定：36±1℃/24±2h。

7、储存条件

常温，密封，存放于阴凉干燥处；保质期三年。

8、参考标准

GB 4789.28-2024 食品安全国家标准 食品微生物学检验 培养基和试剂质量要求

GB 4789.12-2016 食品安全国家标准 食品微生物学检验 肉毒梭菌及肉毒毒素检验

GB 4789.29-2020 食品微生物学检验 唐菖蒲伯克霍尔德氏菌（椰毒假单胞菌酵米面亚种）检验

9、注意事项

称取培养基时，请做好必要的防护措施，以免引起身体不适。

培养基应置于避光、干燥处保存，使用后应立即旋紧瓶盖，以免吸潮结块。

使用后的培养基应在 121℃下高压灭菌 30 分钟后处理。

产品质检报告可以登录凯恒生物官方网站 <http://www.kinghunt.cn> 下载或随货纸质复印件。

本品不得用于临床检测。

更多产品信息与订购请联系我们！

地址：江苏省南通市兴福路 29 号

电话：0513-85596088

邮箱：info@kinghunt.cn

官网：www.kinghunt.cn



南通凯恒生物微信公众号